

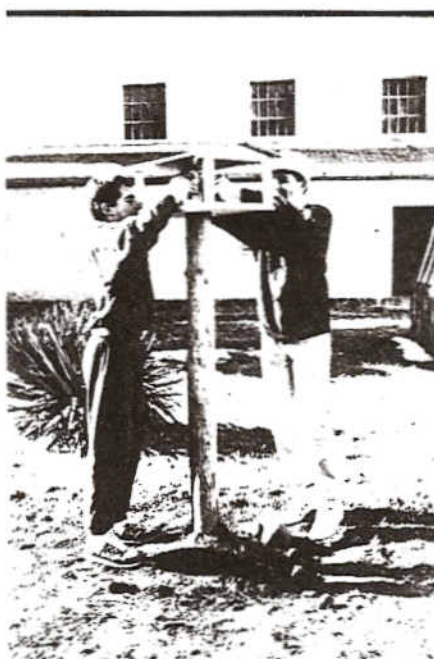
Menjadores artificials per a ocells

JORDI DALMAU (G.E.U.)

No és pas el primer cop que ens dirigim a tots vosaltres, benvolguts lectors de P.A.; ho férem ja cap a la tardor de l'any que acabem de deixar enrera per tal de presentar-nos. El nostre nom continua essent G.E.U. (Grup Ecologista Urgellenc) i els nostres objectius continuen essent els mateixos d'aleshores, és a dir, conèixer, defensar i divulgar la Natura que tenim a casa nostra. Conèixer, perquè com molt bé diu la frase «ningú no neix ensenyat» i nosaltres som els primers que hem d'aprendre de tot-hom; defensar, perquè creiem que no estem sols ací, que simplement compartim la vall de Casanoves, per posar un exemple, amb un munt d'espècies més que cal respectar; i divulgar perquè som del parer que és comunicant allò que un estima que s'aconsegueix de fer-ho estimar als altres.

Tenim la intenció, amb l'ajut sempre desinteressat de la direcció de P.A., de fer aparèixer cada mes un article que faci referència als nostres objectius, i en especial als dos darrers.

Començarem doncs fent-vos saber que hem col·locat una dotzena de menjadores artificials per a ocells en diferents punts de la Seu, com al col·legi de la Companyia de Maria, a l'Institut Joan Brudieu, al Parc del Segre... I què és això?, potser us preguntareu; molt senzill, es tracta d'una



Col·locació de menjadores

mena de casetes, com mostra la fotografia, on s'hi disposa menjar variat com ara llavors per a ocells, trossets de fruita, de formatge, engrunes de pa, cereals crus, greix de porc, fruits secs no torrats..., amb la finalitat d'ajudar els moixons a trobar aliment durant els mesos freds de l'any. La plataforma pot anar bé penjada d'una branca o bé clavada al terra mitjançant una estaca. Cal tenir en compte alguns factors a l'hora de col·locar una menjadora: assegu-

rem-nos que un cop comencem a nodrir els ocells ho continuarem fent fins que arribi el bon temps, car ràpidament depenen de la nova font d'alimentació. Procurem que el lloc on decidim col·locar la menjadora sigui el menys freqüentat per gats possible; amb tot, és recomanable entortolligar algun impediment a l'estaca, com ara filferro d'espines, per tal de protegir-los un xic més. El menjar que hi posem cal que sempre estigui eixut i en bones condicions. Si es mulla o deteriora per qualsevol causa haurèm d'enretirar-lo sense recança. Per tal d'evitar que ens passi el que advertim en el consell anterior és millor posar no gaire menjar i canviar-lo tot sovint, tres o quatre cops per setmana, sempre que veiguem que calgui. És bo que hi hagi arbres o arbusts prop de la menjadora ja que en cas de perill els serà fàcil trobar-hi refugi.

Us recordem, i amb això clourem aquest primer escrit, que tots sou convidats a les nostres reunions que fem els dissabtes a les vuit del vespre a les sales del darrera de l'església de Sta. Magdalena, i que per a qualsevol dubte o notícia que tingueu podeu trucar als telèfons següents: 35 29 13 demanant pel Jordi, 35 41 76 preguntant pel Jose, 35 24 86 pel Jordi o 35 21 84 pel Josep. Fins al proper mes, doncs.

JOSEP CANUT VILARRUBLA
JAUME FONDEVILA PALAU
VETERINARIS



Consulta: de dilluns a divendres, de 5 a 7 de la tarda
Tels: 35 08 63 (Consultori) 35 22 95

**CONSULTORI
VETERINARI**

- Vacunacions
- Medicina general
- Cirurgia

St. Joan Bta. de La Salle, 26
25700 LA SEU D'URGELL